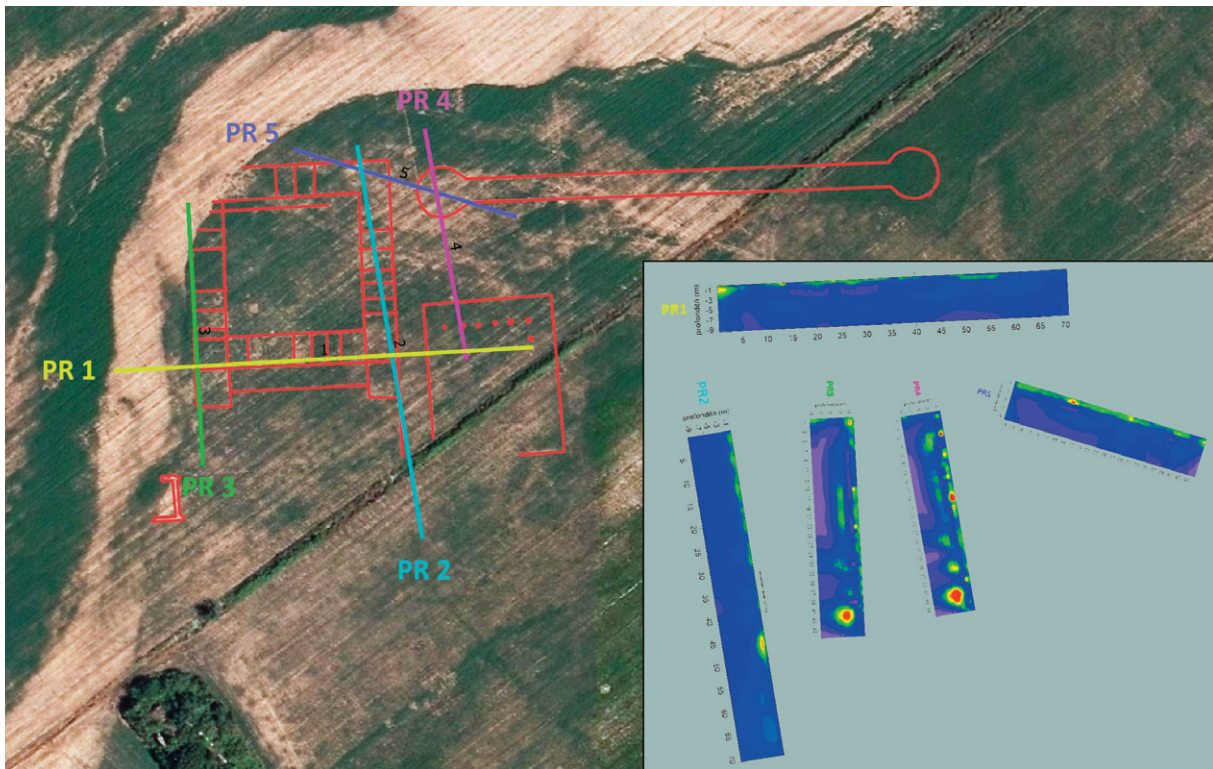


BOLLETTINO DI ARCHEOLOGIA ON LINE

DIREZIONE GENERALE ARCHEOLOGIA, BELLE ARTI E PAESAGGIO

XIV, 2023/1



Il complesso monumentale dei Bagni del Re a Monterotondo Marittimo (GR), loc. Frassine, anomalie leggibili da *Google Earth* e tomografie elettriche di resistività (elaborazione CIBA)